



Atlas-400

# Atlas Prox Series

Centralina di controllo accessi con software integrato



Atlas-200



Atlas-100

Le nuove centraline di controllo accessi a 1, 2 e 4 porte con applicazione Web integrata eliminano la necessità di software di gestione.



## Controllo accessi avanzato

Nessun software richiesto. L'applicazione Web integrata fornisce funzionalità avanzate di controllo degli accessi tra cui registrazione e gestione degli utenti, controllo delle porte e monitoraggio, blocco, rapporti, mappe, Anti-Passback, Multi-Card, Pin di apertura, design della carta e coercizione.



## Controllo porta e molto di più

È possibile utilizzare relè ausiliari programmabili dall'utente per comandare luci, allarmi, segnalatori, dispositivi di blocco aggiuntivi, o qualsiasi altro dispositivo elettrico esterno che può essere controllato da un interruttore.



## Capacità

Una centralina principale può supportare fino a 20 centraline secondarie. È possibile supportare un massimo di 84 porte quando si utilizzano tutte le 21 centraline. Ogni centralina della serie Atlas Prox può memorizzare fino a 5.000 utenti e 10.000 transazioni oltre al download di archivi illimitati.



## Scelta di lettori

La serie Atlas supporta la serie ZKTeco KR e qualsiasi Lettore di terze parti che comunicano con Protocolli di comunicazione Wiegand o OSDP.



## Comunicazione

Le centraline della serie Atlas comunicano in modo sicuro via cavo TCP/IP e reti wireless che utilizzano SSL/TLS. Supportano tutti i browser tra cui Google Chrome, Mozilla Firefox e Microsoft Edge.



## Mobile APP

Numerose funzioni utili includono: sblocco porte a distanza, blocco e ripristino, accesso a eventi e allarmi, aggiunta/modifica di utenti, e altro ancora.



## Alimentazione

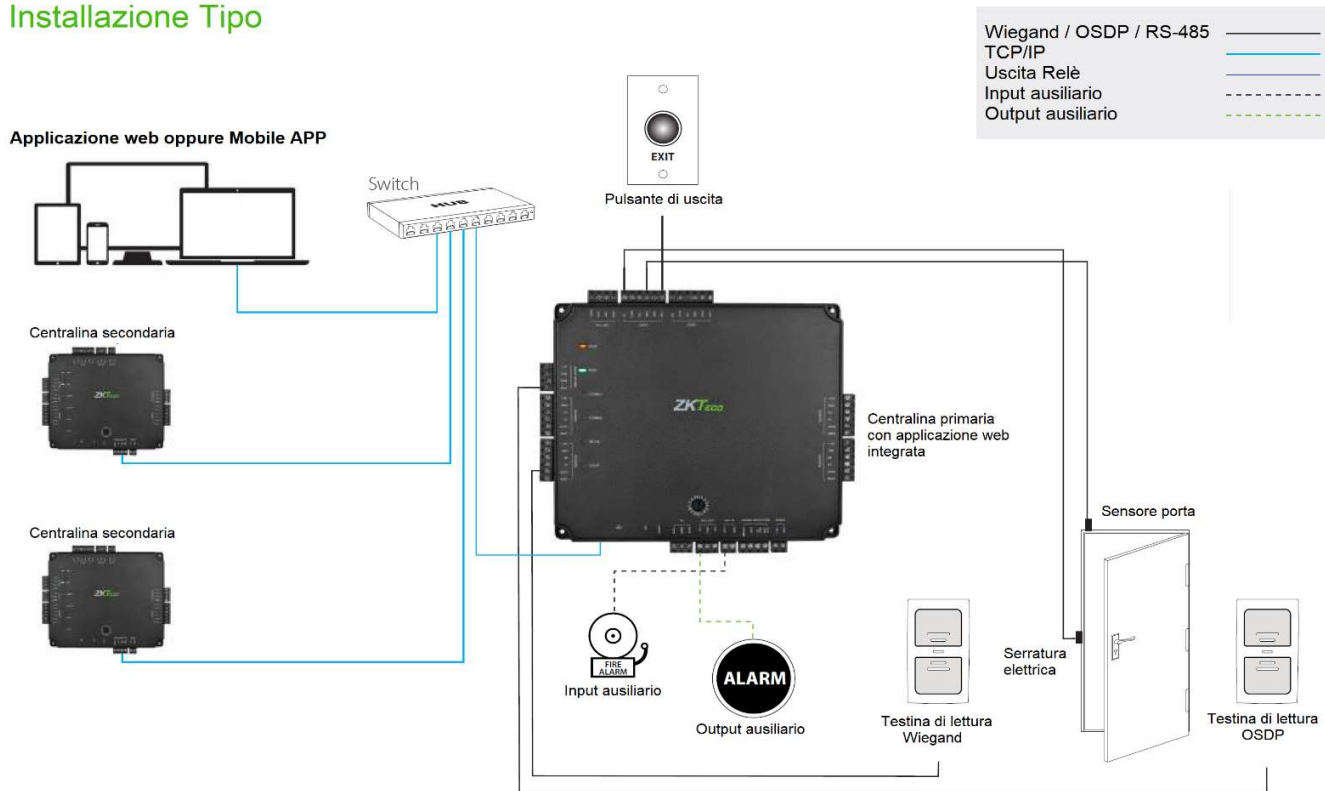
La serie Atlas utilizza un alimentatore da 12 V CC 3 A e supporta anche il Power over Ethernet (PoE).



## Bassi costi di gestione

Le centraline della serie Atlas sono disponibili in diversi modelli per adattarsi alle diverse esigenze di progetto e ridurre i costi. L'applicazione Web incorporata di facile utilizzo permette l'aggiornamento del firmware sul posto consentendo al tuo sistema di rimanere aggiornato con le ultime funzionalità e i miglioramenti della sicurezza.

## Installazione Tipo



## Specifications

### Capacity

Users: 5,000

Event Database: 10,000 transactions plus unlimited archive downloads

### Output Relays

3Form-C Relays - SPDT 5A@36V DC or 8A@30V AC

### Communication

TCP/IP and Wi-Fi for network connectivity

RS485 for Wiegand & OSDP reader connectivity

### Baud Rate for RS-485/OSDP

9600 bps

### LED Indicator

Indications for power, communication, and tamper

### Power

Consumption: 9W@12V DC 750mA

Power Supply: 12V DC 3A and PoE

### Environment

Operating Temp: 32-113 °F (0-45 °C)

Operating Humidity: 20% to 80%

## Accessori opzionali



KR500E



KR500H



KR702E



KR500-OSDP



KR-500 BT



Prox Card



Prox-Keyfob



## Pacchetto Atlas Prox Series

- 1 Centralina Atlas Prox (model 100, 200 or 400)
- 1 Case in metallo
- 1 Alimentatore 12V DC 3A
- 1 Diodo FR107 (per ogni serratura)
- 2 Chiavi per il case in metallo

	Atlas-100	Atlas-200	Atlas-400
Number of Doors Controlled	One Door	Two Doors	Four Doors
Number of Readers Supported	2 (Wiegand or OSDP Readers)	4 (Wiegand or OSDP Readers)	8 (Wiegand or OSDP Readers)
Types of Readers Supported	ZKTeco KR Series readers and 3rd party 125kHz & 13.56MHz Wiegand, OSDP and RS-485 readers	ZKTeco KR Series readers and 3rd party 125kHz & 13.56MHz Wiegand, OSDP and RS-485 readers	ZKTeco KR Series readers and 3rd party 125kHz & 13.56MHz Wiegand, OSDP and RS-485 readers
Number of Inputs	3 (1 Exit Button, 1 Door Sensor, 1 Aux)	5 (2 Exit Buttons, 2 Door Sensors, 1 Aux)	9 (4 Exit Buttons, 4 Door Sensors, 1 Aux)
Number of Outputs	2 (1 Form C relay for lock and 1 Form C relay for Aux output)	3 (2 Form C relays for locks and 1 Form C relay for Aux output)	5 (4 Form C relays for locks and 1 Form C relay for Aux output)
User Capacity	5,000	5,000	5,000
Events Database Capacity	10,000 transactions plus unlimited archive downloads	10,000 transactions plus unlimited archive downloads	10,000 transactions plus unlimited archive downloads
Weight	9 lbs (3.8 kg)	10 lbs (4 kg)	10 lbs (4 kg)
Communication	TCP/IP, Wi-Fi, Wiegand, OSDP	TCP/IP, Wi-Fi, Wiegand, OSDP	TCP/IP, Wi-Fi, Wiegand, OSDP
Browsers Supported	Chrome, Firefox, Edge	Chrome, Firefox, Edge	Chrome, Firefox, Edge
Enclosure	Powder Coated Aluminum	Powder Coated Aluminum	Powder Coated Aluminum
Mounting	Wall Mount	Wall Mount	Wall Mount
Recommended Power Supply	12V DC, 3A (PoE)	12V DC, 3A (PoE)	12V DC, 3A (PoE)
Dimensions (Bundle Only)	14in. X 2.5in. X 12in. 380mm(L) X 80mm(W) X 280mm(H)	14in. X 2.5in. X 12in. 380mm(L) X 80mm(W) X 280mm(H)	14in. X 2.5in. X 12in. 380mm(L) X 80mm(W) X 280mm(H)
Dimensions (Board Only)	6.3in. X 4.17in. (160mm X 140mm)	7.75in. X 6.73in. (197mm X 171mm)	7.75in X 6.73in. (197mm X 171mm)



[www.xtimeservice.it](http://www.xtimeservice.it)

ZKTECO EUROPE

[www.zkteco.eu](http://www.zkteco.eu)

E-mail: [sales@zkteco.eu](mailto:sales@zkteco.eu)

ATLPV1 02082019

Copyright©2019 ZKTECO CO., LTD. All rights reserved.

